

# PROCÉDURE - LIVRAISON

Vous vous apprêtez à effectuer une livraison pour Ludopital. Vous serez, pendant ce temps, le représentant de l'association. Il est donc essentiel de connaître la procédure de livraison.

1

## AVANT

Préparer votre matériel :

- gilets et badges,
- porte-vues de l'hôpital concerné,
- feuille de livraison de votre hôpital,
- flyers si besoin (de Ludopital + espace hôpitaux + manifestation du moment),
- autorisations de droit à l'image (si nécessaire).



Livraison  
CHU :  
carte de  
parking !

2

## PENDANT

- **Distribuer les flyers** de l'actualité du moment. Demander si l'espace Hôpitaux (site) est connu. Sinon : donner le flyer correspondant.
- **Prendre des photos** si nécessaire (2x par an serait bien). Dans ce cas : utiliser les autorisations.
- **Se renseigner** s'il y a besoin d'adapter la livraison (changer les proportions garçons/filles/bébé...)
- **Demander** s'il y a un changement de cadre dans le service, si oui : prendre ses coordonnées



## CRÉER DU LIEN

*Si vous le pouvez, n'hésitez pas à prendre le temps de discuter avec le personnel soignant. Tous les retours que vous pourrez avoir pourront nous aider à améliorer nos liens avec les soignants et les hôpitaux !*

3

## APRÈS

- **Ranger** le porte-vues, les gilets, les flyers restants.
- **Donner la feuille de livraison** à Jeanine (en son absence, la déposer dans la banette bleue).
- **Transmettre** les autorisations remplies.
- **Transmettre** les photos par e-mail à

[ludopital.communication@gmail.com](mailto:ludopital.communication@gmail.com)

Indiquer en objet du mail : la date, le lieu, votre prénom

ex : 2018 05 15 CH RX Patricia



Rendez la  
carte de parking  
si vous l'avez  
utilisée !

MERCI !

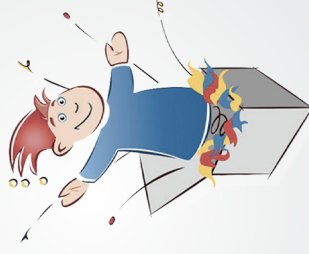
DES MANIFESTATIONS  
DES EUROS POUR LUDO  
LES FOULÉES DE LUDOPITAL

UNE CENTAINE DE  
BÉNÉVOLES,  
3 SALARIÉES

PLUS DE  
2 000 000  
JOUETS DISTRIBUÉS  
DEPUIS 1987

PLUS DE  
80 000 JOUETS  
DISTRIBUÉS PAR AN

40 000 €  
DE PROJETS HOSPITALIERS  
PAR AN



Ludopital